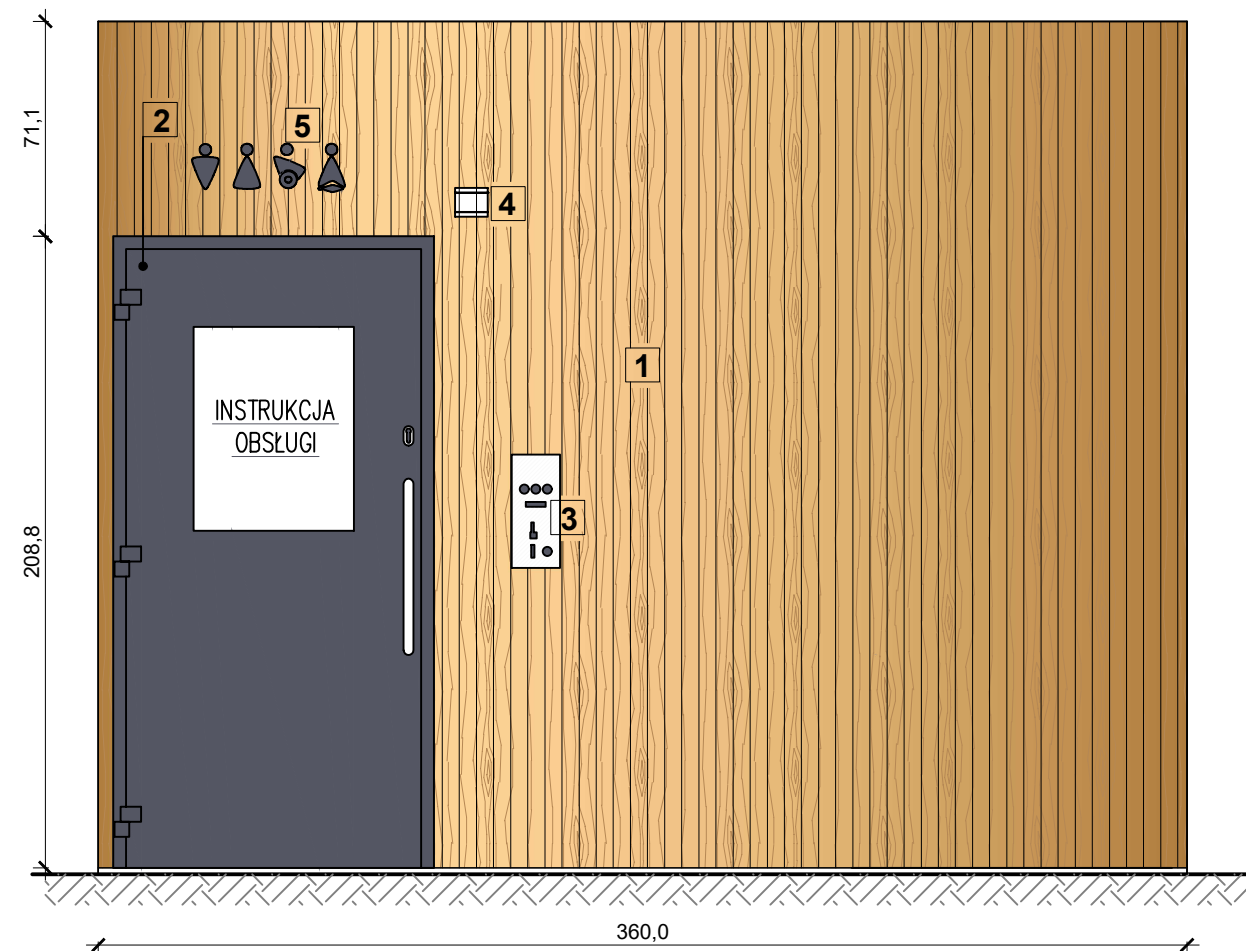
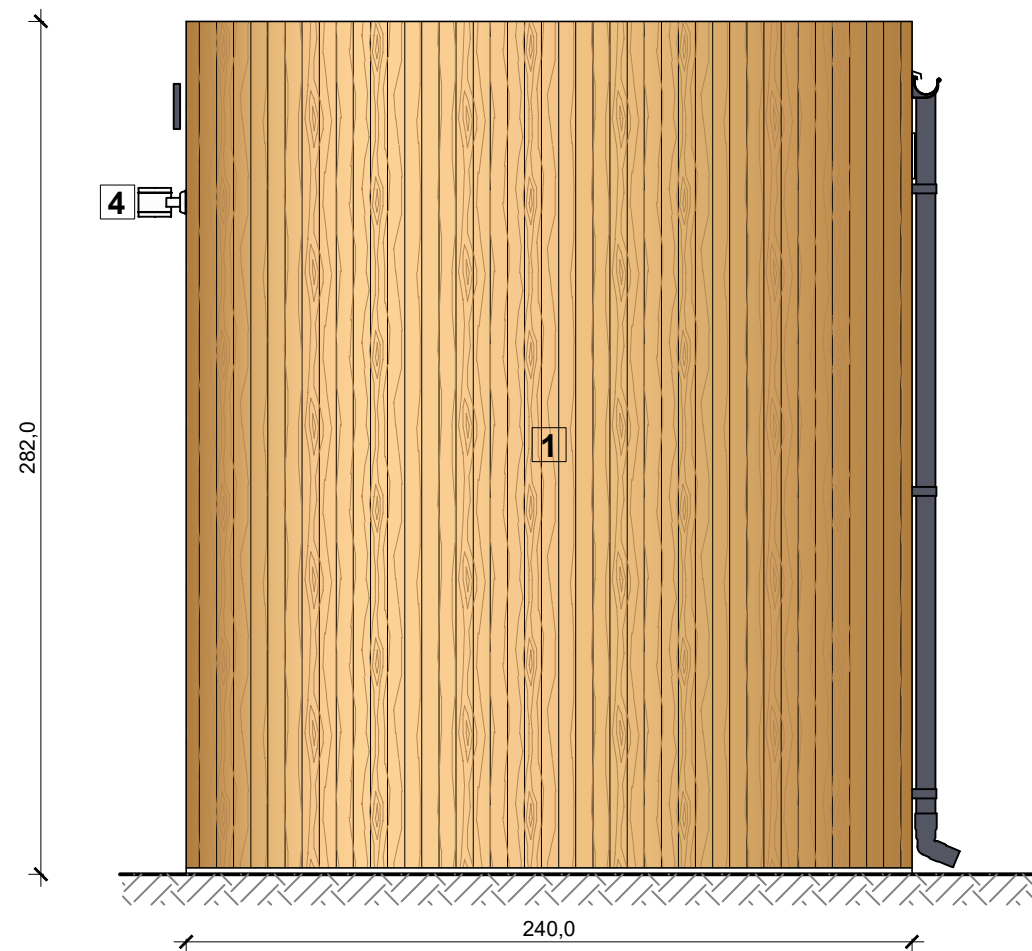
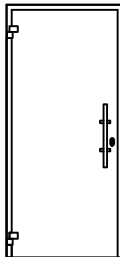

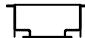






skala 1:25



ZESTAWIENIE ELEMENTÓW ELEWACJI					
NR	PRZYKŁADOWE ZDJĘCIE	SCHEMAT	OZNACZENIE	CHARAKTERYSTYKA ELEMENTU	IŁOŚĆ
1				<p><u>ŚCIANY ZEWNĘTRZNE</u></p> <p>Ściany zewnętrzne oblicowane deskami dekoracyjnymi z drewna litego na podkonstrukcji. Elementy drewniane z w kolorze naturalnego drewna, zaimpregnowane i lakierowane. Rodzaj stosowanego drewna na okładzinę dopasować kolorystycznie do całej architektury.</p>	
2				<p><u>DRZWI ZEWNĘTRZNE DO POM. TOALETY</u></p> <p>Drzwi uchylne, aluminiowe w kolorze grafitowym, otwierane ręcznie, z samozamykaczem, pochwyty, z zamkiem mechanicznym plus zamek elektromagnetyczny; Szerokość otwierania drzwi 90 cm w świetle, otwierane 180 stopni; Zamek mechaniczny umożliwia zamknięcie toalety z zewnątrz (wyłączenie z użytkowania na określony czas), próg z blachy aluminiowej ryflowanej w kolorze srebrnym.</p>	1 szt.
3				<p><u>WRZUTNIK MONET</u></p> <p>Wrzutnik monet przy wejściu, elektroniczny ze stali nierdzewnej do pobierania opłaty z funkcją ustawienia korzystania bezpłatnego. Wrzutnik nie przyjmuje monet, jeżeli toaleta jest zajęta lub nieczynna. Wyposażenie dodatkowe o licznie ilości użyć toalety, umożliwiające określenie minimalnej sumy opłat, jaka powinna znajdować się w skarbnice; Całość obudowy wykonana w standardzie podwyższonej odporności na wandalizm.</p>	1 szt.
4				<p><u>OŚWIETLENIE ZEWNĘTRZNE</u></p> <p>Oświetlenie zewnętrzne z czujnikiem ruchu o temperaturze barwowej 3000 - 4300 K i natężeniu światła w pasie 1 m przed wejściem min. 200 lux (zmniejszenie natężenia do 50 lux). Oprawy oświetleniowe ze stali nierdzewnej odporne na zniszczenie z odpowiednim IP.</p>	1 szt.
5				<p><u>OZNAKOWANIE WC</u></p> <p>Zewnętrzne przestrzenne oznakowanie „WC PUBLICZNE” z ledowym niebieskim podświetleniem</p>	1 szt.

- konstrukcja: stalowa, ocynkowana ogniowo;
- kolorystyka elewacji: drewno;
- dach i ściany zewnętrzne: z płyt warstwowych
- posiada dostosowanie do potrzeb osób niepełnosprawnych; dostępna całonocowo;

<div style="text-align: center;">                ARCHITEKT              studio projektowe           </div>			
TEMAT:	ZAGOSPODAROWANIE TERENÓW WODNYCH I ZIELONYCH POŁOŻONYCH PRZY UL. WODZISŁAWSKIEJ W JASTRZĘBIU-ZDRÓJU		
ADRES:	ul. Wodzisławska, Jastrzębie-Zdrój		DATA: 12.2022 r.
INWESTOR:	Miasto Jastrzębie-Zdrój Al. Piłsudskiego 60,44-335 Jastrzębie-Zdrój		SKALA: 1:25
NAZWA RYSUNKU:	TOALETA PUBLICZNA KONTENEROWA - ELEWACJE		NR RYS.
PROJEKTOWAŁ:	mgr inż. arch. Paweł KUCZYŃSKI	Bł. 111/01	<div style="text-align: center; font-size: 2em; font-weight: bold;">A/14</div>
SPRAWDZIŁ:	mgr inż. arch. Piotr KUCZYŃSKI	Bł. 27/01	
PROJEKTOWAŁ:	mgr inż. Grzegorz MASON	SLK/0604/PWOK/04	
SPRAWDZIŁ:	mgr inż. Jan STYRNOL	SLK/9145/PWbKb/20	